



CHARPENTE INDUSTRIELLE

STRUWOOD
L'ATOUT BOIS / BY GOUBIE

51, Route des Combes
Z.I. de Pont Renon - BP 28
24130 PRIGONRIEUX

05 53 73 45 00
info@struwood.fr

struwood.fr

STRUWOOD
L'ATOUT BOIS / BY GOUBIE



ÉCONOMIQUE, SIMPLE ET RAPIDE !

Composée de fermes légères appelées « fermettes » dont les pièces de bois sont liées entre elles par des connecteurs métalliques qui remplacent les chevrons et les pannes, la charpente industrielle représente 70 % du marché de la charpente. Fabriquée industriellement, elle est économe en bois et en main d'œuvre tout en offrant une qualité optimale et certifiée.

STRUWOOD
L'ATOUT BOIS / BY GOUBIE



LÉGÈRETÉ ET RÉSISTANCE STRUCTURELLE

Arrivée des Etats-Unis dans les années 70, la fermette s'est rapidement imposée dans le secteur de la construction pour des raisons essentiellement économiques.

Préfabriquée en usine, les fermettes s'assemblent très rapidement. Sur site, elles sont posées les unes derrière les autres et reliées entre elles par des lisses ; l'ensemble ainsi contreventé permet d'assurer la stabilité de l'ouvrage selon les dispositions du DTU 31.3.

A l'inverse d'une charpente traditionnelle ou d'une charpente en lamellé-collé, la fermette utilise peu de matière du fait de l'optimisation extrême des sections de bois.

Réalisée à partir de bois de section 36 ou 47 mm de type résineux (épicéa ou sapin), elle combine légèreté et résistance structurelle.



LE CHOIX DU TYPE DE FERMETTE DÉPEND DE PLUSIEURS FACTEURS :

- › **La typologie du bâtiment** (forme du toit),
- › **les exigences de la construction** (combles utilisables ou non),
- › **l'esthétique souhaitée,**
- › **les contraintes budgétaires.**

ATOUTS :

- › **Economé** en bois et en main d'œuvre.
- › **Légèreté et résistance structurelle** (forte résistance à la pression).
- › **Portée** jusqu'à 17 mètres.
- › **Rapidité** de levage et de pose.
- › **Répartition équilibrée** des charges sur les chaînages.
- › **Bois** prétraité.
- › **La garantie** d'une fabrication industrielle.
- › **Un produit certifié CE** délivré par le FCBA.

A CHAQUE BÂTIMENT, SON TYPE DE FERMETTE

Prenant en compte la portée, les charges, la hauteur sous plafond et la conception architecturale d'ensemble, chaque type de fermette est conçu pour répondre à des besoins spécifiques.

FERMETTE EN A

Également appelées « *fermettes à deux versants* », elles ont une forme de « A » renversé. Souvent employées dans les constructions résidentielles ou commerciales, elles sont utilisées pour soutenir la toiture à deux pentes d'un bâtiment.

FERMETTE EN I

La fermette en « I » est utilisée pour les ouvrages de petites portées, tels que les porches ou les garages.

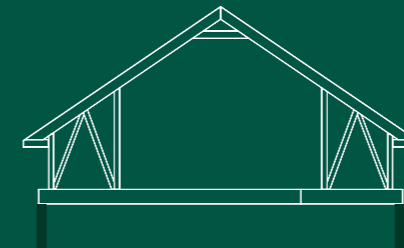
FERMETTE EN V

Également appelées « *fermettes à arbalétriers cintrés* », elles servent à soutenir une toiture à deux pentes avec une grande portée. Elles sont le plus souvent utilisées dans les constructions industrielles ou commerciales (entrepôts), ou les bâtiments agricoles (hangars).

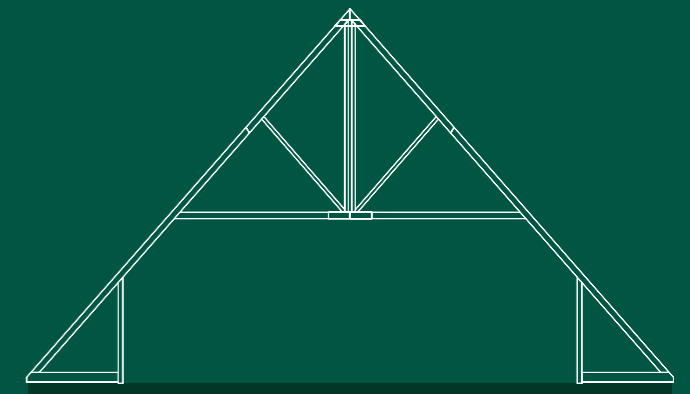
FERMETTE EN W

Aussi appelées « *fermettes à quatre versants* », elles sont utilisées pour soutenir une toiture à quatre pentes, leur utilisation est donc dévolue aux toits en croupe ou à pignon multiple. La forme en « W » de ce type de fermette permet un aménagement central des combles donc la création d'un espace à vivre supplémentaire.

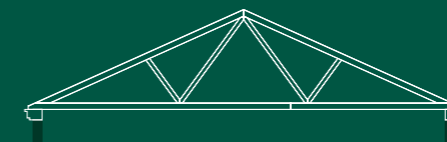
Disposées selon un entraxe de 0,50 à 0,90 m pour l'habitat et jusqu'à 1,24 mètre pour les bâtiments non résidentiels, **les fermettes transmettent les charges de la toiture aux murs porteurs.**



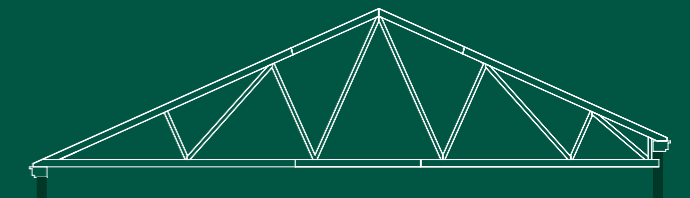
Ferme de combles aménageables à entraxe porteur



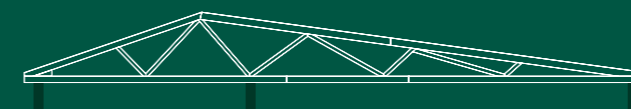
Ferme de combles aménageables sur dalle



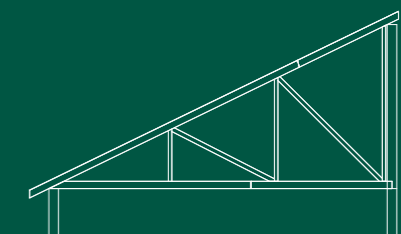
Ferme de combles perdues en W



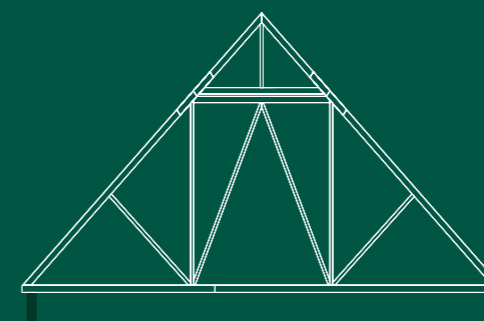
Ferme de combles perdues en double W tronquée à une extrémité



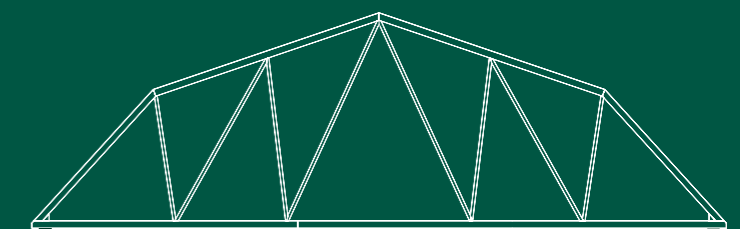
Ferme dissymétrique de combles perdues avec faible pente



Ferme monopente de combles perdues



Ferme de combles perdues coupée en hauteur



Ferme de combles perdues à facettes



Gradins



Ferme monopente de combles perdues avec faible pente

À NOTER :

Avec une charpente industrielle, l'aménagement des combles n'est pas aisé car les sections des bois occupent tout l'espace mais nous sommes à même de vous proposer un type de fermette permettant de dépasser cette contrainte.